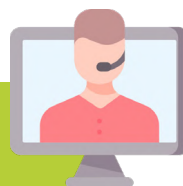




VISIO-EXPERTISE

NOTICE ASSURÉ

www.ixi-groupe.com



LES ÉTAPES DE LA VISIO-EXPERTISE

1

Suite à la prise de contact avec le cabinet d'expertise en charge de votre dossier, un e-mail et/ou un sms vous a été envoyé avec les éléments suivants :

- Un lien pour télécharger l'application IXI-Tel
- Un code d'accès à usage unique

Si le lien ne fonctionne pas, vous pouvez rechercher directement dans App Store ou Google Play, l'application « IXI Tel » éditée par AvenSYS.

Lors de l'installation, il faudra :

- autoriser l'accès au micro/contenu audio de votre appareil
- permettre à l'outil de prendre des photos et des vidéos
- permettre la localisation de votre téléphone.

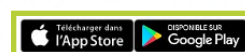
Vous pouvez installer l'application dès réception du lien, puis la refermer en attendant la date de la visio-expertise.

ATTENTION : N'ENTREZ PAS LE CODE D'ACCÈS UNIQUE AVANT LA DATE ET L'HEURE DE LA VISIO-EXPERTISE.

Madame, Monsieur,

Nous vous confirmons votre rendez-vous d'expertise par visio du 13/03/2020 à 16:00 pour le sinistre enregistré sous la référence 2020XG352597.

Pour pouvoir vous connecter vous devrez au préalable installer sur votre smartphone l'application gratuite **IXI Tel** accessible en cliquant sur un des liens ci-dessous :

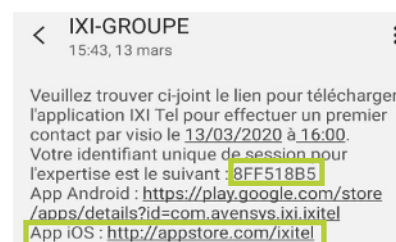


Votre identifiant unique de session pour l'expertise par visio est le suivant :

8FF518B5

Conservez le bien, il vous sera demandé au démarrage de l'application IXI Tel.

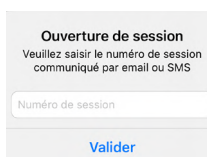
En cas d'empêchement, ou pour toutes questions, vous pouvez contacter le cabinet EXPERTISES GREGORI SARL au 04 93 96 21 06.



2

Le jour de la visio-expertise :

- Activez votre localisation
- Lancez l'application IXI Tel
- Entrer le code d'accès unique reçu par email ou par sms
- Acceptez les Conditions Générales d'Utilisation



3

Appuyer ensuite sur l'icône  située en bas de l'écran pour lancer la connexion avec l'expert.

De son côté, l'expert se connectera également à l'heure prévue. Le cas échéant, nous vous inviterons à patienter quelques minutes afin que l'expert puisse se connecter et démarrer la visio-expertise.

Un message apparaîtra quelques secondes à l'écran pour vous indiquer que l'expert a rejoint la session.

IMPORTANT : NE FERMEZ PAS L'APPLICATION AVANT LA CONNEXION DE L'EXPERT !



En effet, cela pourrait entraîner la clôture de la session. Un nouveau rendez-vous, ainsi que l'envoi d'un code unique seraient nécessaires.



4

En haut à droite de l'écran se trouve un bouton permettant de passer de la caméra AVANT à la caméra ARRIÈRE du téléphone. Par défaut, c'est la caméra AVANT qui sera activée (l'expert pourra vous voir, mais vous ne le verrez pas).

Durant la visio-expertise, il est préférable d'utiliser la caméra ARRIÈRE afin que l'expert puisse voir le sinistre.

Vous avez légalement la possibilité, pour raisons personnelles, de désactiver les fonctionnalités micro (icône  en bas à droite de l'écran) et/ou caméra (icône  en bas à gauche).

À la fin de la session, appuyer sur l'icône  pour clôturer la visio-expertise

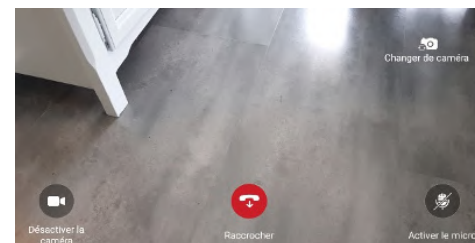


5

Vous avez également la possibilité d'utiliser le téléphone en mode paysage. L'expert vous indiquera ce qui lui convient le mieux.

Durant la visio-expertise, celui-ci prendra des photos depuis son appareil. Il vous guidera et vous invitera à ne plus faire de mouvements afin que les photos soient les plus nettes possibles.

ATTENTION : L'ENREGISTREMENT DE LA VISIO NE SERA PAS EFFECTIF.



Pour toute question, le service Qualité se tient à votre disposition :

- par email suivante servicequalite@ixi-groupe.com

- par téléphone au 01 55 02 10 10